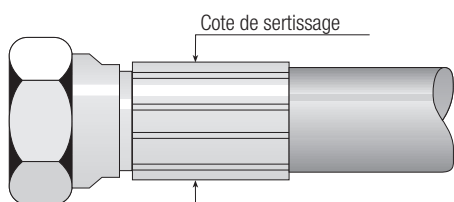


Tableau des cotes de sertissage des gaines textiles tressées

09.18 (1)



Pour les sertissages avec embouts XV

DN	Référence de la douille	Cote de sertissage [mm]	Migration [mm]	Contrôle de sertissage	DN	Référence de la douille	Cote de sertissage [mm]	Migration [mm]	Contrôle de sertissage
R4 – Saugschlauch SAE 100 R4					SUPER-POWER® SP-R4				
5					5				
6					6				
8					8				
10					10				
12					12				
16					16				
19	XVTE12	32,2	2-3	✗	19	XVTE12	31,0	5	✗
25	XVTE16	38,4	2-3	✗	25	XVTE16	38,2	4	✗
31	XVTE20	45,3	2-3	✗	31	XVTE20	44,7	5	✗
38	XVTE24	54,5	2-3	✗	38	XVTE24	55,2	0,5	✗
51	XVTE32	72,3	2-3	✗	51	XVTE32	69,5	1	✗

DN	Référence de la douille	Cote de sertissage [mm]	Migration [mm]	Contrôle de sertissage	DN	Référence de la douille	Cote de sertissage [mm]	Migration [mm]	Contrôle de sertissage					
1TE EN 854					2TE EN 854					3TE EN 854				
5					5	XVTE2-03	14,0	2-3	✗	5				
6	XVTE04	14,5	2-3	✗	6	XVTE04	15,6	2-3	✗	6	XVTE04	15,9	2-3	✗
8	XVTE05	17,9	2-3	✗	8	XVTE05	18,3	2-3	✗	8	XVTE05	19,1	2-3	✗
10	XVTE06	18,4	2-3	✗	10	XVTE06	19,0	2-3	✗	10	XVTE06	20,0	2-3	✗
12	XVTE08	22,0	2-3	✗	12	XVTE08	22,5	2-3	✗	12	XVTE08	23,8	2-3	✗
16	XVTE10	26,5	2-3	✗	16	XVTE10	27,5	2-3	✗	16	XVTE10	28,4	2-3	✗
19	XVTE12	29,9	2-3	✗	19	XVTE12	30,8	2-3	✗	19	XVTE12	32,2	2-3	✗
25	XVTE16	37,1	2-3	✗	25	XVTE16	37,8	2-3	✗	25	XVTE16	38,5	2-3	✗
31					31					31	XVTE20	45,3	2-3	✗
38					38					38	XV24D/4L	58,0	2-3	✗
51					51					51	XVTE32	70,0	2-3	✗

✗ Réduction de l'embout non autorisée (respecter les instructions de montage au dos.)

Sous réserve de modifications techniques et d'erreurs d'impression. Veuillez tenir compte des indications figurant dans les fiches techniques/catalogues correspondants.

Avec la parution de ce tableau de cotes de sertissage, notre ancien tableau de cotes de sertissage "Tableau de cotes de sertissage pour gaines textiles", version 12.16(1), perd sa validité !

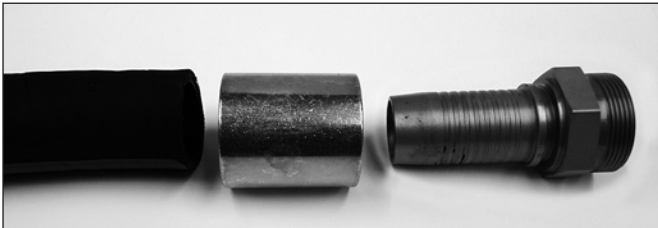
- NOUVEAU - les mentions indiquées en gras dans les tableaux indiquent des modifications actuelles. Les valeurs indicatives de sertissage modifiées sont indiquées en gras. Pour toute proposition de modification ou suggestion concernant nos tableaux de cotes de sertissage, veuillez vous adresser à notre service de conseil en applications (tél. - 240).



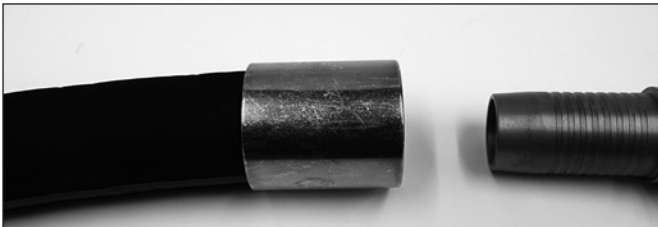
Instructions de montage

Généralités

Les données figurant dans le tableau des cotes de sertissage sont basées sur des connaissances acquises lors de séries d'essais pratiques. Des écarts à l'intérieur des zones de tolérance sont autorisés pour les tuyaux au niveau du diamètre intérieur et extérieur. Des corrections des cotes de sertissage peuvent s'avérer nécessaires. La procédure de sertissage décrite et illustrée ci-dessous n'est valable que pour les tuyaux textiles tressés mentionnés au recto ! Un sertissage avec rétrécissement de l'embout comme critère de contrôle ne doit pas être utilisé pour les tuyaux textiles tressés !



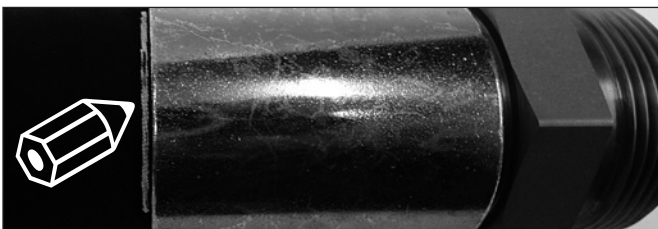
1. Utiliser des composants de système adaptés au diamètre nominal et au type de tuyau correspondants.



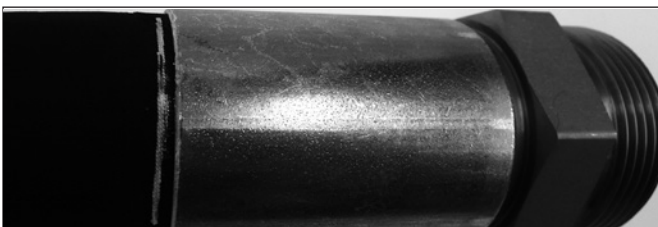
2. Monter la douille.



3. Monter l'embout.



4. Marquer d'un trait le positionnement du tuyau dans la douille (en veillant à ce que la douille soit correctement positionnée). *



5. Commencer le sertissage au-dessus de la cote de sertissage de référence. Réduire la cote de sertissage jusqu'à ce que le repère soit sorti de la douille d'au moins la cote indiquée. (Il ne doit en aucun cas y avoir de "bruits de grincement" pendant le processus de sertissage).

* En cas de petits diamètres nominaux ou de grandes différences de diamètre entre le diamètre intérieur de la douille et le diamètre extérieur du tuyau, le déplacement du marquage n'est pas visible en raison de la longueur de la douille. Un léger pré-sertissage préalable pour assurer une première fixation de l'embout à sertir sur le tuyau avant d'apposer le marquage peut apporter une solution.

Pressions de service en bar

Type	DN 05	06	08	10	12	16	19	25	31	38	51	63
Tuyau d'aspiration textile R4	–	–	–	–	–	–	21	17	14	10	7	4
SP-R4	–	–	–	–	–	–	25	20	17	10	7	–
Tuyau textile 1TE	–	25	20	20	16	16	12	12	–	–	–	–
Tuyau textile 2TE	80	75	68	63	58	50	45	40	–	–	–	–
Tuyau textile 3TE	–	145	130	110	93	80	70	55	45	40	33	–

Les conditions de livraison et de paiement en vigueur s'appliquent aux produits mentionnés.