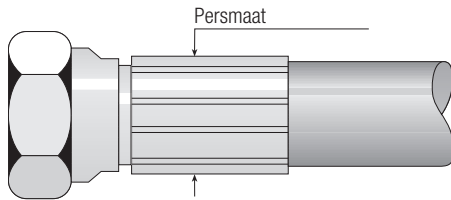




Perstabel **2TE-RH** voor gevlochten textielslangen

10.24 (1)



**Voor assemblage met
XV-pilaren!**

DN	Artikelnummer huuls	Persmaat [mm]	Verschuiven [mm]	Controle
2TE-RH EN 854				
6	XVTE04	15,6	0,5-1,5	zie achterzijde
8	XVTE05	18,0	0,5-1,0	zie achterzijde
10	XVTE06	19,2	0,5-1,5	zie achterzijde
12	XVTE08	22,2	0,5-1,5	zie achterzijde
16	XV10D/4L	28,4	0,5-1,0	zie achterzijde

Technische wijzigingen en drukfouten voorbehouden. Hou AUB rekening met de opmerkingen in de respectievelijke datasheets/catalogi.

Met het verschijnen van deze perstabel verliezen al onze vorige perstabellen hun geldigheid!



Montage aanwijzingen

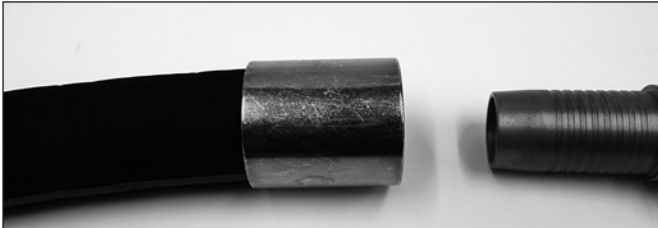
Algemene opmerkingen

De gegevens in de perstabel baseren op inzichten uit praktische testreeksen. Afwijkingen in de binnen- en buitendiameter van de slang – binnen tolerantiegrenzen – zijn toegelaten. Daardoor kunnen correcties in de persmaat noodzakelijk zijn.

Het navolgend beschreven en geïllustreerde proces voor de slangassemblage geldt enkel voor de op de eerste pagina opgesomde gevlochten textielslangen! Pilaarvorming niet als controlemiddel in te zetten bij gevlochten textielslangen!



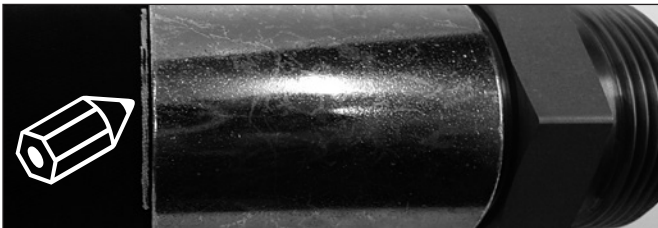
1. Voor de betreffende afmeting en type slang passende componenten gebruiken



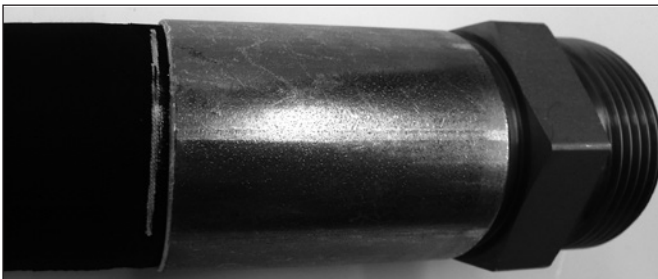
2. Huls monteren



3. Pilaar monteren



4. Positie van de slang in de huls met een streepje aanduiden (daarbij op de correcte positie van de slang letten)*



5. Begin het persen met een persmaat die iets groter is dan aangegeven. Verminder de persmaat tot de markering minstens zover uit het frame geschoven is als aangegeven. (Er mogen in geen geval "knarsende geluiden" te horen zijn tijdens het persen. Ook mag de slang na het persen niet onnatuurlijk schuin verlopen - in beide gevallen kan de staallaag in de slang beschadigd zijn).

* Bij kleine afmetingen of bij grote diameter verschillen tussen inwendige hulsdiameter en uitwendige slangdiameter is het verschuiven van de markering niet vast te stellen. Een licht voor-persen om eerst te fixeren vooraleer te markeren kan helpen.